

2026年3月期 期末株主通信  
2025年4月1日 ▶ 2026年3月31日

20期

# COPRO REPORT



TOPICS 01

トライトエンジニアリングを  
グループに迎え  
「圧倒的業界No.1」に王手!

株式会社コプロ・ホールディングス  
(証券コード:7059)

# TOP INTERVIEW

業界全体が大きな変化に直面する現在。

M&Aによるシナジー創出で、  
事業拡大へアクセルを踏みます。

代表取締役社長 清川 甲介

## 変化する事業環境に対応し さらに信頼される企業へ

2026年3月期の業績は、当初の計画値をやや下回る結果でした。年間を通して営業職の人員計画に遅れが生じ、稼働率の低下や採用スピードの鈍化を招いたことが大きな要因です。技術者だけでなく営業職でも採用競争が激化するなか、適切な給与報酬や研修など、採用数や定着率の向上への取り組みを拡充していきます。また、資材や人件

費の高騰が進み、ゼネコンにとって採算性の良い案件を厳選する動きが強まったことも、計画未達の要因の一つです。

このような状況下では、私たち自身が「選ばれる会社」になっていくことが重要です。顧客での案件の選別がより強まった現在、これまでのように人材不足による技術者派遣へのニーズを追い風として、すべての派遣会社が等しく成長することは難しいでしょう。しかし、業界における人材不足という問題は一段と深刻化しており、需要が旺盛であることに変わりはありません。引き続き質の高い技術者を豊

富に供給することで、業界平均を上回る成長を実現し、建設業界の課題解決に貢献していきます。

## トライトエンジニアリングを子会社化 意欲の高い人材が活躍

当期の大きな動きとしては、トライトエンジニアリングの完全子会社化がありました。これにより、当社グループの建設技術者は7,200人規模となり、業界首位の背中を捉え始めました。買収の目的は、業界において「選ばれる会社」となるために、事業規模を拡大して存在感を高めることでした。そして株式の取得が完了した現在、私が予想していた以上に同社がユニークな個性を持っていたことを買収以前よりも高く評価しています。デジタルマーケティングや経験者採用といった知見は、コプロとの補完性が高い強みです。さらに実際に同社の社員と接するなかで、実直でハングリー精神のあるメンバーが多いこともわかりました。人材サービス業において、社員一人ひとりの意欲の高さは何よりの武器だと考えています。とすればM&Aという会社の変化は従業員エンゲージメントの低下につながる場合がありますが、社員が皆、コプロの思いに共感し、高いモチベーションを保ち続けてくれていることをありがたく思います。

また、2026年3月にはSES事業の譲渡が完了しました。IT市場はすでに成熟しつつあり、当社はより強みを活かしやすい領域に経営資源を集中させるべきだという判断です。コプロテクノロジーにおいては人的リソースを機電・半導体技術者派遣事業に振り向けていきます。

## シナジー効果を最大化することで 「圧倒的業界 No.1」へ

2027年3月期は、中期経営計画の最終年度となります。当初掲げた数値目標を達成することはもちろんですが、私自身としては、すでに次の中期経営計画の一年目のような気構えです。今後、さまざまな面でトライトエンジニアリングとのシナジーを創出し、投資効果を最大化することで、株主の皆さまの期待に応える成長を果たしていきます。

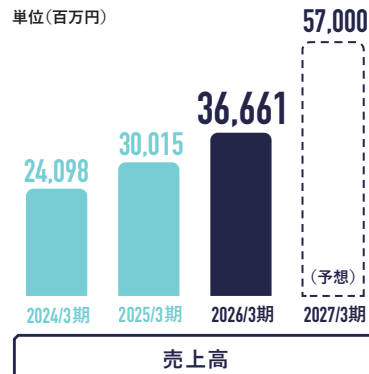
具体的には、トライトエンジニアリングが持つ人材紹介事業のノウハウを活用することで、コプロも「紹介×派遣」のハイブリッド型のビジネスへとシフトしていく考えです。人材紹介事業は、付加価値の高い人材を紹介できれば、大きな紹介料を得ることが可能です。そしてアフターフォローにかかるコストも少ないことから、高い収益を見込めます。

また、技術者の定着を目的とした深耕営業を継続するとともに、顧客ターゲット層の拡大も検討しています。これまでの事業で蓄積してきたデータを活用し、大手以外でも技術者の定着率が高い派遣先の傾向を、慎重に見極める必要があると考えています。

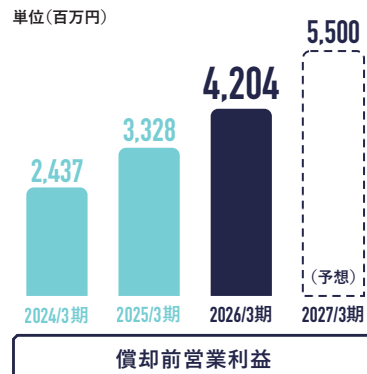
人材不足に加え、コスト高という課題が建設業界を襲う今だからこそ、人材派遣業を担う当社も成長の岐路に立っていると認識しています。さらなる飛躍に向けて、次の中期経営計画を検討中です。建設業界の「圧倒的業界No.1」に向けた当社の拡大に、引き続きご期待ください。

### Financial Highlights (連結)

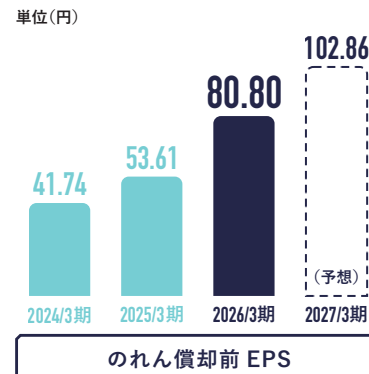
単位(百万円)



単位(百万円)



単位(円)



### ▶ 配当方針

経営上の重要課題の一つである株主還元においては、配当を基本に考えています。中期経営計画(2023年3月期～2027年3月期)の対象期間は減配せず、連結配当性向50%以上を目標としながら、積極的な投資による利益成長に応じた安定的な配当を基本方針とします。

### ▶ 配当について

2027年3月期の配当について、現金支出を伴わないのれん償却費等を控除した「のれん償却前EPS」を配当指標の基準としつつ、成長投資への原資確保、および有利子負債の着実な返済による財務基盤の安定化等を総合的に勘案し、年間配当45.0円、前期比+5.0円の増配を予想しています。

### 2027年3月期 年間配当(予想)

1株当たり**45.0**円

- ・中間配当15.0円
- ・期末配当30.0円

前期比  
**5円増配**

※2025年10月1日付で1対2の株式分割を実施しています。



# トライトエンジニアリングをグループに迎え「圧倒的業界No.1」に王手!

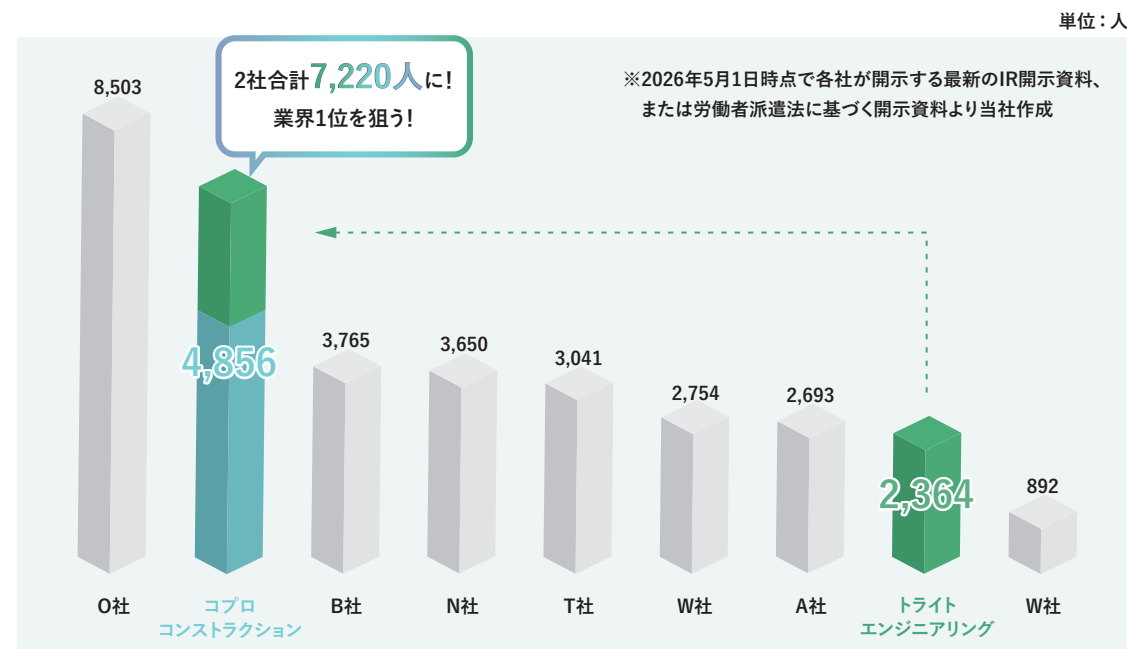
コプロ・ホールディングスは2026年3月に、建設派遣事業を展開するトライトエンジニアリングの全株式を取得しました。

## 相乗効果を発揮し、業界に変革を起こすリーダーへ!

当社は建設派遣事業を展開するトライトエンジニアリングをグループに迎えました。これにより、コプログループの建設技術者数は7,220人となり、業界第2位の規模となります。コプロとトライトエンジニアリングは、互いに補完性の高い強みを有しており、両社のノウハウやリソースを掛け

合わせることで、顧客企業と技術者の双方に対する、さらなるサービス向上が可能になります。相乗効果を最大限に発揮し、規模と品質の双方で「圧倒的業界No.1」を目指します。

## 建設技術者数ランキング



## コプロの強み

### 01

#### 未経験者採用

コプロでは、外部の人材紹介に依存しない自社選考による採用に注力しています。広告媒体を主体とした集客を行っており、応募者の約8割は業界未経験者です。面接を通して志事の魅力を丁寧に伝え、入社意欲を引き出しています。独自の選考プロセスにより、採用単価を業界最低水準に抑えた人財確保を実現しています。

### 02

#### サポート体制

未経験者が直面する「入社前のイメージと実際の建設現場とのギャップ」を解消するため、コプロは対面型の研修センターを開設しました。実物に触れることで建設現場の理解を深めるだけでなく、対話力を養うこともできます。配属後は年4回の研修で継続的にフォロー。技術者が安心して長期的なキャリアを築けるよう支援しています。

### 03

#### 大都市部の強固な基盤

コプロは、豊富な工事案件を持つ大手ゼネコン・サブコンを最重要ターゲットとし、建設投資が大きく需要の高い東名阪の都市部へリソースを集中させています。また、ターゲット企業は就業環境が整っており、技術者の高い定着率が期待できます。2026年3月末時点のターゲット企業配属率は90.4%を誇ります。

## トライトエンジニアリングの強み

### 01

#### 即戦力のデジタル集客

トライトエンジニアリングでは、求人サイト「施工管理ジョブ」を自社で運営しています。専門のマーケティング部門が日々ノウハウを蓄積してきたことにより、登録者数は年間約1万9千人※を達成。また、累計登録者数の半数以上は施工管理経験者であり、即戦力となる人財を確保しています。

※2025年度実績

### 02

#### 正社員人材の紹介

経験者派遣に加え、正社員の雇用を希望する企業への人材紹介にも注力しています。専門チームが求職者とのマッチングを丁寧にサポートする体制がトライトエンジニアリングの特長です。自社では十分な費用を投下できず、採用体制を持たない中小企業へ成功事例やノウハウを共有する伴走型支援を提供しています。

### 03

#### 全国展開の営業ネットワーク

トライトエンジニアリングは全国17拠点のネットワークを活かし、都市部はもちろん北海道から沖縄まで、採用リソースやノウハウが不足している全国津々浦々の企業と人財をマッチング。多様な働き方の希望を叶え、各地の労働力不足解消に貢献しています。

# 志事図鑑

## TOPICS 02

「コプロのエンジニアって、どんな志事をしているの?」そんな疑問に答えるべく、さまざまな職種の実態をご紹介します。今回は、土木施工管理(高速道路プロジェクト)をご紹介します。

# 02 土木施工管理

(高速道路プロジェクト)

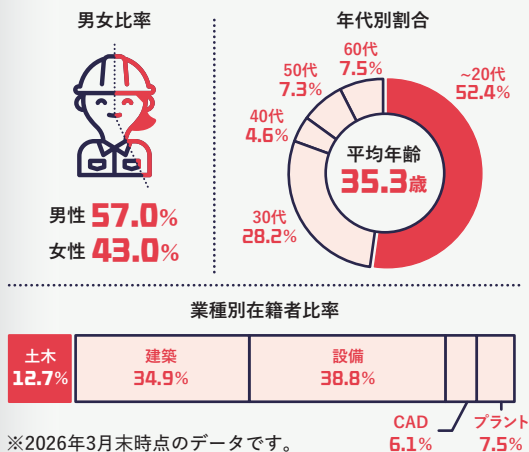


### 働き方や特徴

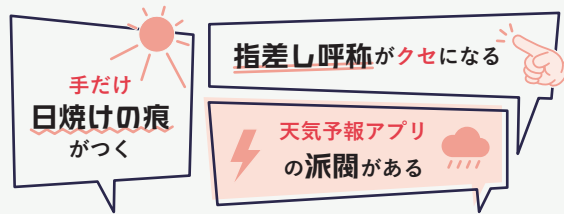
社会に不可欠な高速道路を  
安心・安全にリニューアル

土木施工管理とは、道路や橋、ダム、トンネルといった社会インフラを作る土木工事現場を管理する業務です。なかでも高速道路プロジェクトは、近年ニーズが高まっている案件の一つ。高速道路は現在、経過年数の増加や自然災害の影響、交通量の増加などにより、老朽化や劣化が進行しています。そのため、各地でリニューアル工事が計画・実施されている状況です。コプロの技術社員は、そんな現場を支える技術者として、工程・安全・品質の管理をサポート。人々の移動や物流などに欠かせない、社会の大切なインフラを支えています。

### データ



### 現場あるある



### あるエンジニアの一日

- 08:00 出社**  
ラジオ体操、職人さんへのKY(危険予知)訓練シートの配布のほか、その日の予定を周知する。
- 08:15 朝会**  
現場所長のサポート、工程写真の撮影などをこなしながら、職人さんへの声かけもまめに行う。
- 10:00 休憩**  
休憩時間は職人さんとの会話を心がける。水分補給や暑さ対策は万全かは必ずチェック。
- 12:00 ランチ**  
食事を済ませた後、簡単な昼会。午後からの作業について、打ち合わせを行う。
- 13:00 業務時間**  
午後の業務開始。職人さんに声をかけ、工程の進捗などを確認。
- 17:00 終業**  
事務所に戻り、メールや写真の整理などを行う。

## TOPICS 03

# 確かな志事で信頼に応える コプロの技術者。



コプロで活躍する社員が登場し、  
いろんな質問に答えるコーナー。  
志事への思いや働きがい伝えます。

### File.01

かたくら まなみ  
片倉 愛美 さん

2025年入社。建設技術者として高速道路のリニューアル工事に従事。研り、下地処理、塗装において、工程・安全・品質を管理する。

## 「努力したことは返ってくる」 未経験から現場監督になり、 試行錯誤の日々で実感したこと

### 大切にしているのは現場でのコミュニケーション

入社後の研修では「どうして毎回コミュニケーションに関する内容を扱うんだろう?」と疑問に思っていたのですが、実際に業務がスタートするとその意味がわかりました。体系的な知識は自分でいつでも学べますが、細かいスキルは先輩や職人さんとのやりとりを通じて身につくことが多かったんです。コミュニケーション力は、この志事の土台ですね。

### 失敗や困難から得られる経験がある

入社したばかりの頃は「うまくやらなきゃ」と焦りやプレッシャーばかり感じていました。そんな気持ちを前向きにしてくれたのは、先輩からの「100%うまくいくことなんてめったにない。60%でもできたらすごいことだよ」という言葉です。それからは失敗を恐れずに挑戦することを

心がけ、うまくいかないことがあっても、成長の糧にすればいいんだと気付くことができました。

### 周囲に支えられた一年間。次は私が「頼れる先輩」に!

初めて現場に配属されてからの一年間、親切な先輩や職人さんたちに支えられてきました。私たち技術者の配属先はさまざまですが、どんな環境でも努力を見てくれる人は必ずいると実感しています。今年の5月からは、私にとって初めての後輩が現場に配属されました。頼れる先輩を目指して、さらに知識や経験を積んでいきます!



## 名古屋の新たなランドマークへオフィスを集約!

2026年5月、当社の本社オフィスおよび株式会社コプロコンストラクション、株式会社コプロテクノロジーの営業拠点を、「ザ・ランドマーク名古屋栄」へ移転いたしました。

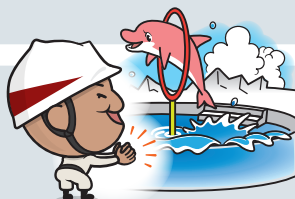
新オフィスは、従業員が快適に働けるだけでなく、当社マスコットキャラクターのコプロ郎を配置したデザインで、ご来訪されたお客様をおもてなししております。また、新オフィスでは自社研修施設「監督のタネ 名古屋」も拡張し、東京・品川の研修センターに続く実践的な研修施設として生まれ変わりました。これまで点在していた拠点を集約したことで、会社や部署の垣根を超えた活発なコミュニケーションを促進し、グループ内の連携を強化してまいります。



### COPRO'S MINI COLUMN #06

お気に入りの名古屋スポット

#### 名古屋港水族館



日本の水族館の中でも最大級の規模を誇る「名古屋港水族館」といえば、シャチやイルカのショー。目の前で繰り広げられる圧巻のパフォーマンスに、コプロ郎も思わず童心に帰って大はしゃぎです。

### IR CALENDAR 2026

8月12日 ▶ 第1四半期決算発表

11月中旬 ▶ 第2四半期決算発表

マスコットキャラクター「コプロ郎」LINEスタンプ販売中!

第1弾ダウンロードURL ▶



第2弾ダウンロードURL ▶



## Contact / お問い合わせ

### ● IR・企業情報に関するご質問

株式会社コプロ・ホールディングス

管理本部 経営企画部

☎ 0120-253-066(フリーダイヤル)

📍 愛知県名古屋市中区錦三丁目25番1号

ザ・ランドマーク名古屋栄30階

### ● 株式取扱い・配当金振込等に関するご質問

三菱UFJ信託銀行株式会社

証券代行部

☎ 0120-232-711(フリーダイヤル)

📍 東京都府中市日鋼町1-1



IRに関するWebサイトもご覧ください

