

*Go Beyond, Go Together.*

**COMPANY PROFILE**

## 大切にしているのは“人づくり”

私たちは、人材を「人財」と考え、人を事業の中心と捉えています。

仕事ではなく「志事」ができるのは人だけだからです。

時代の変化により、デジタル技術の活用が進み、どれだけ世界が変わろうとも、世界を動かし、人を動かすのもまた人であることに変わりはありません。

人財ビジネスという人生の一部に携わる志事への使命感と誇りを胸に、

私たちは熱い志を持って、エンジニアに全力で向き合っています。

そうすれば必ず、志の灯は人から人へとつながることを信じています。

エンジニアの手から生まれる無限の可能性を信じて一。

一人ひとりの心に点火する「人づくり」企業になる。

人が動かす「ヒューマンドライブ」な社会をつくる

MISSION  
社会での役割

一人ひとりの心に点火する「人づくり」企業になる

VISION  
目指す姿

志をもって事を成す

目標にコミットし、プライドをかけて全力でともに成し遂げる。  
そんな「志事」を通して、全社員で成長する。

VALUE  
理念



代表取締役社長  
清川 甲介

私が建設エンジニア派遣業界に足を踏み入れたのは約25年前。当時は、採用した人をただ派遣するのみで、その半数が退職してもほとんど気かけないのが業界の常識でした。ある時、私の中に「このままではダメだ」と違和感が生まれました。「このままでは本当の意味で建設業界の人手不足を解決することはできない。そのためには、何よりも、エンジニアのことを第一に考えたサービスを提供しなくては」。そう感じたことが、この会社を創業した理由です。「ヒューマンドライブ」な社会をつくるためには、人への投資が不可欠。私たちはこれからも、コプロにしかできない人づくりを目指して進んでいきます。

## 人財派遣を変えたい— その想いが原点

派遣エンジニアを一時的なマンパワーとして見るのではなく、一人の技術者、一人の人財として向き合う会社をつくりたい。これがコプロ・グループの原点です。会社設立以来、この想いをひたむきに追求してきました。これからも創業の志を胸に、一人でも多くのエンジニアの幸せに貢献できるよう挑戦し続けます。それが、私たちの存在意義—。

最高の「働き方」と最高の「働き手」を。

## 「人づくり」のサービスで 幅広い業界を支援する

私たちコプロ・グループは2006年に創業して以来、  
建設エンジニア・プラントエンジニアの人財派遣事業に特化し、  
一步一步、着実に成長してきました。  
その後、経営の多角化と、  
より一層のサービス向上のため、  
2015年にホールディングス体制に移行。  
幅広い業界に対して「人づくり」に注力した  
サービスを展開しています。  
また、第二の柱として  
機電・半導体エンジニア派遣事業においても  
事業拡大に取り組んでいます。  
今後も、エンジニアのさまざまな働き方と、  
お客様の課題解決を支援するため、  
「エンジニア応援プラットフォーム企業」として努めていきます。

**株式会社コプロ・ホールディングス**  
コプロ・グループの純粋持株会社として、東京証券取引所プライム市場・名古屋証券取引所プレミアム市場に上場。グループの戦略立案などを行う。

**copro**  
*Go Beyond, Go Together.*

## 建設エンジニア派遣

p.07

### **copro CONSTRUCTION**

株式会社コプロコンストラクション

グループの基幹事業会社として、ゼネコンや各種プラントメーカーに対して、建設エンジニアやプラントエンジニアを派遣する人財派遣事業を行う。



## 機械／電気／生産技術／半導体エンジニア派遣・請負

p.11

### **copro TECHNOLOGY**

株式会社コプロテクノロジー

製品の設計・開発に付帯する提案型技術ソリューションや、国内外の開発拠点へエンジニアのリソースを提供。また、半導体分野においては、製造装置の機械メンテナンスやフィールドエンジニア業務を行える人財を育成し、半導体業界へ提供。



# 建設エンジニア派遣

[建設エンジニア派遣]  
[プラントエンジニア派遣]  
[有料職業紹介]



ものづくりに対する情熱と行動力、  
コミュニケーション力を持つエンジニアたち。  
お客様の期待に応える人財を派遣します。

## 主要取引先 (五十音順)

- 株式会社大林組
- 鹿島建設株式会社
- 株式会社関電工
- 株式会社きんでん
- 五洋建設株式会社
- 清水建設株式会社
- 大成建設株式会社
- 大和ハウス工業株式会社
- 高砂熱学工業株式会社
- 株式会社竹中工務店
- 株式会社長谷工コーポレーション
- 前田建設工業株式会社

取引社数  
**511社**

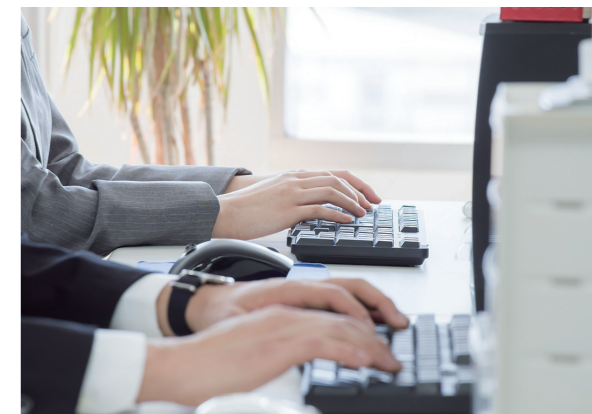
## 建設エンジニア派遣

ビルや商業施設の建築、病院や工場の電気設備工事、道路やトンネルのインフラ建設など、多様な現場で活躍できるエンジニアを雇用。お客様とエンジニアの双方にヒアリングを行い、ニーズに合ったエンジニアをご提案します。



## 事務派遣

写真整理業務や、事務書類、安全書類、諸官庁提出書類の作成業務はぜひお任せください。エンジニアのノンコア業務削減により、残業時間の抑制に貢献します。また、派遣利用のため、業務委託よりもスムーズに業務移行が可能です。



## プラントエンジニア派遣

石油やガスなどのエネルギーほか、機械、電気、鉄鋼、化学、環境、食品などさまざまな領域で専門知識が豊富なエンジニアを雇用。高度なマネジメント力で、お客様のプロジェクト推進を支援します。



## 有料職業紹介

人財派遣ではなく、正社員としてエンジニアを採用したいというお客様には、年齢や経験年数、保有資格、主体性やコミュニケーションの有無などを十分に検討し、ご希望に合う人財を紹介しています。





未経験者からベテランまで幅広いエンジニアが在籍。  
高い採用力と充実した研修制度により、質の高い人財を安定供給。

－ 安定した採用基盤

自社採用を中心とした人財確保体制の構築により、年間採用数は2000人超の実績を誇っています。なかでも注力しているのが、自社媒体である「ベスキヤリ建設」です。当プラットフォームの運用により、人手不足の建設業界を支える未経験者から市場価値の高い経験者まで、幅広い人財を安定的に採用。業界の認知度向上を図るとともに、高収入・非公開求人掲載することで他社と差別化し、未経験者からベテランまで、安定した人財の確保を行っています。



－ 充実した育成環境

中途採用のうち、未経験者（施工管理職）を対象に行うのが「未経験研修」です。経験豊富な元エンジニアが監修した5日間の研修を月4回実施しており、その期間で施工管理の仕事、安全管理、図面の知識などを座学で学ぶほか、資格取得を目指しています。さらに、2025年4月には東京・品川へ新たに研修センターを開設。実物を用いて行う対面研修であり、より建設業界への理解が深まる内容となっています。さらに、希望者はCADの基本操作を学べる「CAD研修」の受講も可能。未経験研修の頻度を高めることで、入社から配属までのタイムラグを減らします。

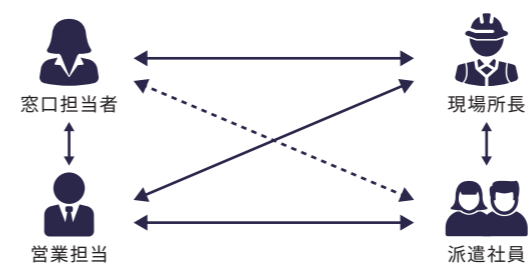
取得できる資格

- フルハーネス型墜落制止用器具取扱作業特別教育（学科・実技）
- 職長・安全衛生責任者教育

現場へ定期訪問を実施し、マッチング後も継続的にフォロー。  
未経験者のスキルアップを資格取得支援制度でサポート。

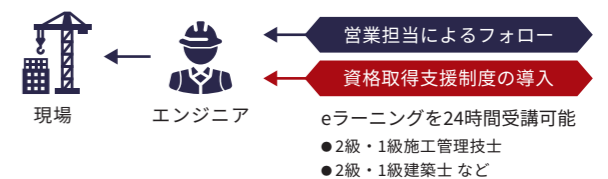
－ 手厚いフォローアップ体制

エンジニアが安心して働ける環境を維持するため、経験・年次に合わせた適正頻度で派遣先への定期訪問を実施しています。これにより、エンジニアはモチベーションを保ちやすく、成長しやすい環境で活躍することができるほか、現場でのトラブルを未然に防止することができます。同じ営業担当が一貫してフォローし、エンジニアが安心して業務に取り組むことができる体制を整えています。



－ 資格取得支援制度の導入

未経験者のサポートは、営業担当によるフォローのみではありません。当社では、未経験者のスキルアップをサポートするため、資格取得支援制度を導入しております。エンジニアは、建設資格特化のeラーニングを24時間いつでも受講することができます。対象となる資格は、2級・1級施工管理技士や2級・1級建築士など、現場で求められる国家資格です。専門知識の習得を支援し、より質の高い人財を現場へ送り出します。



## 機械／電気／生産技術／ 半導体エンジニア派遣・請負

 copro TECHNOLOGY

技術の研鑽なくして、自らの成長は望めない。  
エンジニアファーストの理念に基づき、  
派遣・請負開発の両面で事業を推進します。

### 主要取引先 (五十音順)

- 株式会社アイシン
- イビデン株式会社
- オムロン株式会社
- キオクシア株式会社

- キヤノン株式会社
- 株式会社SUBARU
- ダイキン工業株式会社
- 東芝ライフスタイル株式会社

- トヨタ自動車株式会社
- パナソニック株式会社
- ラムリサーチ合同会社
- ヤンマーグループ

加速する技術革新に対応するエンジニアを提供。  
採用力を強化し、さらなる人財の安定供給へ。

設計・開発領域における機械設計を中心に、電気・電子、生産技術、または半導体など、幅広い領域での技術サービスを提供しています。また、建設分野と同じく自社が手がける機械、電気、生産技術、半導体エンジニアに特化した求人サイト「ベスキャリ機電®」を運営。さらに、ソフトウェア開発や半導体分野などニーズの高い職種へと採用領域を拡大するために、エンジニアに特化した採用部門を新設し、年間300名規模の採用体制を構築していきます。

チーム派遣によりメンバーが存分に力を発揮し、  
業務の問題解決と生産性の向上に貢献。

ベテランのエンジニアをリーダーとして、未経験者とともに派遣する「チーム派遣」を行っています。未経験者の教育や指導をリーダーが中心に行うため、指示・伝達がスムーズになり、効率的に業務習得が可能。また、複数の派遣会社をまたぐチームに比べて一体感が得られやすく、不満やトラブルを回避しやすくなります。さらに、営業担当者が定期的に現場を訪問。エンジニアが「成長」「定着」しやすいよう支援しています。

弱経験者・未経験者を「辞めないエンジニア」に育成する研修で  
企業の人的リソース不足に貢献します。

半導体領域の保守保全・プロセスエンジニアや、自動車領域の生産準備エンジニアの育成に注力しています。人材不足がより顕著になっているこれらの業界において、当社は「辞めないエンジニア」を育成します。弱経験者・未経験者は入社後研修によって、あいさつやチームワーク、安全、5S、PCスキル、工具取り扱いを習得。配属後も、学びなおし研修や資格支援研修を実施することで、定着率を高めています。



# エンジニア応援プラットフォーム

## エンジニアのキャリアアップを支援し お客様に提供する価値を高め続ける

若手を中心とする慢性的な労働力不足や、社会における働き方の変化にともない、持続可能な労働力の確保はますます大きな課題に。

そのような状況のなか、コプロ・グループではエンジニアのキャリアアップを支援して市場価値を高めるため、「エンジニア応援プラットフォーム」をスタートしました。

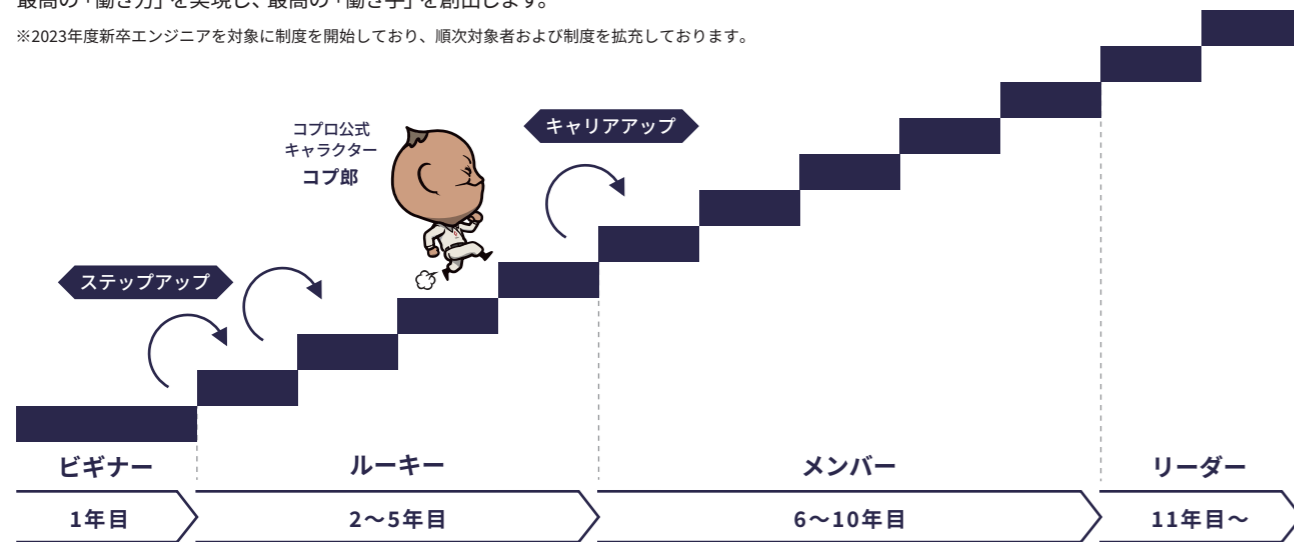
エンジニアはキャリアビジョンを描き、お客様はエンジニアのスキルを把握できます。

コプロ・グループは、エンジニアと顧客企業の双方に選ばれるプラットフォームを目指します。

### 最高の働き方を実現するために、成長を支援する制度 エンジニア応援プラットフォーム

同グレード内で年1回の評価により昇給する「ステップアップ」、自らエントリーして検定試験や社内評価により昇格する「キャリアアップ」。人間性・経験・専門知識を評価軸とし、エンジニアの成長を支援することで、最高の「働き方」を実現し、最高の「働き手」を創出します。

※2023年度新卒エンジニアを対象に制度を開始しており、順次対象者および制度を拡充しております。



### エンジニアにとってのエンジニア応援プラットフォーム

新卒・中途、経験者・未経験者を問わず、一人ひとりのキャリアパス設計、昇給・昇格のためのスキル要件、成長に必要な研修制度、年収の目安などの成長モデルを明示。エンジニアが将来のビジョンを描きやすくなります。

### お客様にとってのエンジニア応援プラットフォーム

派遣されるエンジニアの経験や保有能力は、社内スキルチェックシートで可視化。国家資格取得の有無や過去の実績など、ニーズに対するミスマッチを軽減できるため、満足度の高いチーム編成が可能になります。

### 定期的な研修で新卒をサポート

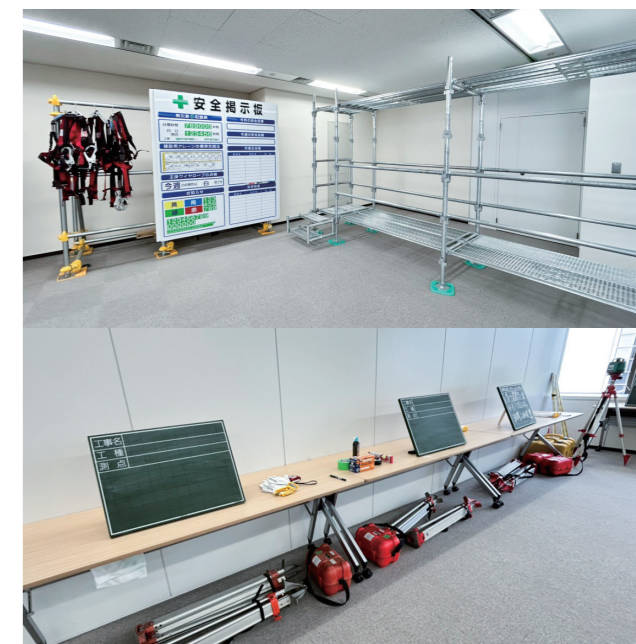
新卒入社してから3年目までのエンジニアを対象に、4大管理を含むスキルアップ研修を実施。現場に必要な専門知識を定期的に学び、モチベーションの維持にもつなげます。

1年目	年4回研修 (7・10・12・2月)	<ul style="list-style-type: none"> <li>● 設計図の種類と読み方、工事写真の撮影・整理</li> <li>● 工程表の読み取り、労働安全衛生法の基本、現場コミュニケーション</li> <li>● 建設現場の5S、建設業法、廃棄物処理法、建設リサイクル法の基本、技能職労務単価</li> </ul>
2年目	年3回研修 (5・9・1月)	<ul style="list-style-type: none"> <li>● 設計図の種類と読み方、施工計画書と要項書の確認、工程表の作成</li> <li>● 数量計算、歩留まり算出、必要な届け出種類、騒音・振動規制法の理解</li> <li>● 原価管理の基本</li> </ul>
3年目	年3回研修 (予定)	<ul style="list-style-type: none"> <li>● 要項書の作成・指示、品質管理記録の実施</li> <li>● 工期短縮手法・安全パトロールのポイント・原価低減手法・作業に必要な届け出</li> </ul>

※その年に応じて研修頻度や難易度を調整

### 「体験」と「つながり」が得られる研修センターを東京に開設

中途採用の未経験者に対する研修は従来、主にWEBにて実施しておりましたが、対面での研修を2025年から東京で開始しました。建設業界未経験者にありがちな「見てみたいとわからない」「言葉だけではイメージできない」という不安を払拭するため、実習を多く盛り込んだカリキュラムとなっています。また、施工管理を行う上では、コミュニケーションスキルも大切な要素です。そのため個人で実践するだけでなく、グループで協力しながら考えをまとめる研修スタイルをとっています。そして、業務上必要なコミュニケーションだけでなく、同じ会社のエンジニア同士のつながりも重視しています。各企業に配属されて就業するエンジニアは、コプロのエンジニア同士で顔を合わせる機会が他社と比べて大幅に少なくなります。だからこそ、当社の社内研修でコミュニケーションを多くとり、親睦を深めてもらうことが必要だと考えています。研修中の相談事はもちろん、研修後のフォローも行うような体制を整えるほか、懇親会や同期会なども開催し、エンジニア同士のつながりを提供する場としても利用していきます。



### 監督のタネ 東京研修センターのスケジュール

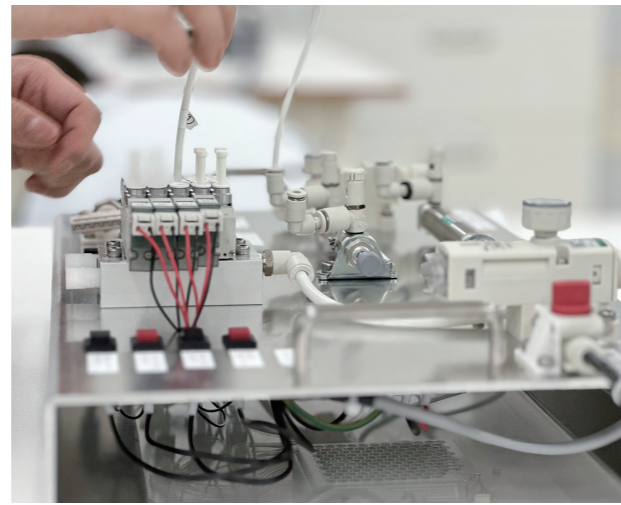
入社			
DAY1	ビジネスマナー、建設業界について（業務編・技術編）		
DAY2	現場コミュニケーション、労働災害、安全管理、危険予知活動（KYT）座学		
DAY3	危険予知実践、図面研修①（読み方・基礎知識）、図面研修②（躯体図及び積算）、測量座学		
DAY4	危険予知実践、測量実践、フルハーネス墜落制止用器具特別教育（学科）		
DAY5	危険予知実践、フルハーネス型墜落制止用器具取扱作業特別教育（実技）、写真研修品質・出来形管理写真実践		
配属			
入社3ヵ月	技術基礎研修1回目	社会人基礎講習（報連相の能力向上、法律文書理解）、建設業法について、危険予知訓練	1日
入社7ヵ月	技術基礎研修2回目	安全確保について、廃棄物処理について、仮設設備使用時注意点	1日
入社9ヵ月	技術基礎研修3回目	空間認識力強化、設計図の成り立ちと優先順位、品質管理写真（配筋検査）	1日
入社10ヵ月	技術基礎研修4回目	工程管理と業務平準化、原価・実行予算、模擬工事による工程表及び予算作成	1日

建設エンジニア研修センター  
「監督のタネ」で現場監督を育成



業界用語・安全管理・CADや製図の基礎など、就業先で必要な知識を習得できる教育施設として、「監督のタネ」を運営しています。座学とワークを交えた少人数制の講義で、希望スキルや習熟度に合わせた選択が可能。エンジニアはもちろん無償で受講できます。未経験者からベテランまで、一人ひとりに合わせたキャリアアップを応援しています。

半導体技術者研修センター  
「セミコンテクノラボ」で高スキル人財を育成



経済安全保障リスクへの対応を背景に半導体の国産化が期待されるなか、2024年、エンジニアの育成に特化した研修センター「セミコンテクノラボ」を横浜市に開設し、稼働を開始しました。実機を用いた実践的な学びと、大手半導体メーカーでの経験豊富な講師による教育体制が特徴。半導体製造装置の保守点検や機械メンテナンス、フィールドエンジニア業務を担う高スキル人財を育成します。

未経験研修（WEB）のスケジュール

入社			
DAY1	未経験研修	ビジネスマナー、建設業基礎講習	5日間
DAY2		施工管理の仕事について（業務編）、適用除外業務・労働災害について	
DAY3		施工管理の仕事について（技術編）、安全管理について	
DAY4		危険予知訓練、フルハーネス型墜落制止用器具取扱作業特別教育	
DAY5		図面基礎講習、SPIDER PLUSツール講習	
配属			
入社3ヵ月	技術基礎研修1回目	社会人基礎講習（報連相の能力向上、法律文書理解）、建設業法について、危険予知訓練	1日
入社7ヵ月	技術基礎研修2回目	安全確保について、廃棄物処理について、仮設設備使用時注意点	1日
入社9ヵ月	技術基礎研修3回目	空間認識力強化、設計図の成り立ちと優先順位、品質管理写真（配筋検査）	1日
入社10ヵ月	技術基礎研修4回目	工程管理と業務平準化、原価・実行予算、模擬工事による工程表及び予算作成	1日

半導体研修のスケジュール

入社			
WEEK1	1ヵ月間	社会人基礎知識・半導体基礎知識・半導体プロセス知識	
WEEK2		工具基礎知識・安全品質基礎知識・SEAJ推奨安全教育	
WEEK3		設備管理知識・電子回路基礎知識・テスター操作・配線実習	
WEEK4		12インチロードポート及び8インチソーター基礎知識及び操作方法トラブルシューティング・卒業試験	
配属			

※研修カリキュラムは、内容の見直し・改善を定期的に行っているため、一部異なる場合がございます。

コプロの人づくりの強み

## 業界トップクラスの採用力

自社求人サイト「ベスキャリア」の運営により  
未経験者からベテランまでを安定的に採用



「エンジニアに、ベストなキャリアを」  
分野ごとに特化した自社求人サイト

少子高齢化による慢性的な人手不足や、「2024年問題」をはじめ時間外労働を抑制する動きから、エンジニア業界で人財の需要が高まっております。当社では、「ベスキャリア建設」「ベスキャリア機電」の2つのサイトを運営し、それぞれの業界ニーズに応じた最適なマッチングを実現。さらに、エンジニアにとって有益なコンテンツが掲載された「ベスキャリアタイムズ」を通じて、情報提供の面でも業界をリードしております。自社求人サイトのより一層の強化により、コーポレート・ブランディングを実現し、各種エンジニアの応募を増やし、これまで以上に高まる人財の需要に応えていきます。



募集職種

建築・土木・プラント施工管理/設計・積算  
/施工図/建築・土木CADオペレーター/安全管理 など



募集職種

電気・回路設計/機械設計/設備設計/製品設計/半導体(装置・デバイス)/CADオペレーター/実験・評価・解析 など



特徴

豊富な実績に基づくノウハウを発信/エンジニアに寄り添ったコンテンツ/正確性の高い情報

株式会社コプロ・ホールディングス

<https://www.copro-h.co.jp/>